



**WOLFGANG ZIBIS**

**Dentalhandel**

Grunewaldstraße 6A

12165 Berlin (Steglitz)

030 / 790 137 30

info@zibis.de

## Softwareinformation 30.05.11

*Beim Start des Programmes wird die Fehlermeldung  
T 33 konnte nicht erzeugt werden und / oder  
Verzeichnis wird von einer anderen .NET-Datei kontrolliert , ausgegeben.*

Das Programm startet nicht, weil sich einige Protokolldateien gegenseitig sperren. Ursachen können sein

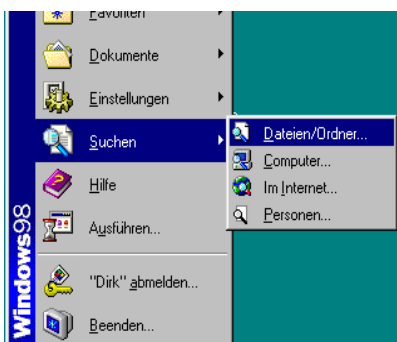
- Netzwerkverbindung wurde getrennt
- Computer nicht ordnungsgemäß heruntergefahren
- Programm abgestürzt.

Beheben lässt sich dieses Problem relativ einfach.

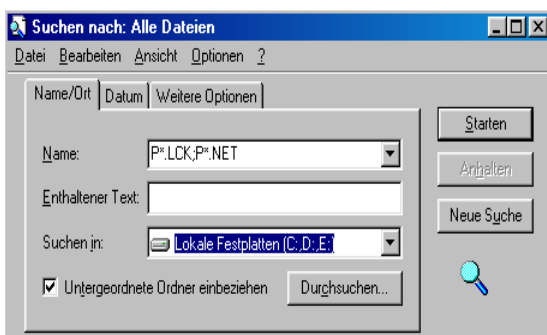
- Überprüfen sie, ob das Netzwerk, sofern installiert, richtig arbeitet (Netzwerkadministrator fragen!)
- löschen der Protokolldateien

Um die Protokolldateien zu löschen, gehen sie wie folgt vor

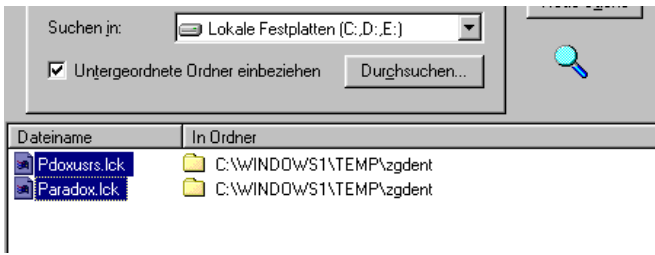
### Windows 98



Suchdialog  
öffnen



In ALLEN Ordnern nach P\*.LCK und P\*.NET suchen.  
Die einfachste Variante, im Feld „Suchname“  
die Zeichenfolge P\*.LCK;P\*.NET eingeben und auf  
suchen klicken.

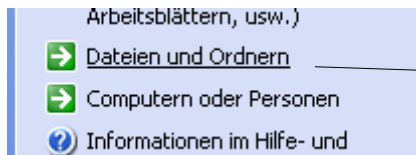


Die gefundenen Dateien löschen, das Dentalprogramm neu starten.

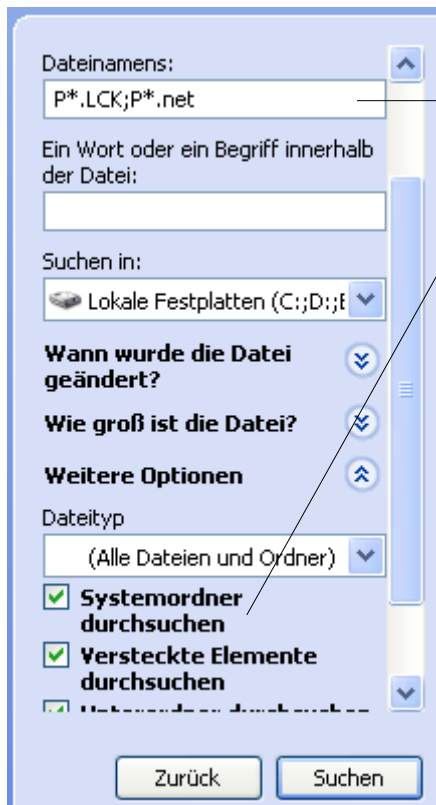
## Windows XP



Suchdialog aufrufen



Es werden Dateien gesucht



Alle Netzwerksteuerdateien suchen, die das Programm betreffen.

Dabei auch in den Ordnern suchen die im allgemeinen nicht durchsucht werden.

Die gefundenen Dateien löschen und das Dentalprogramm neu starten.